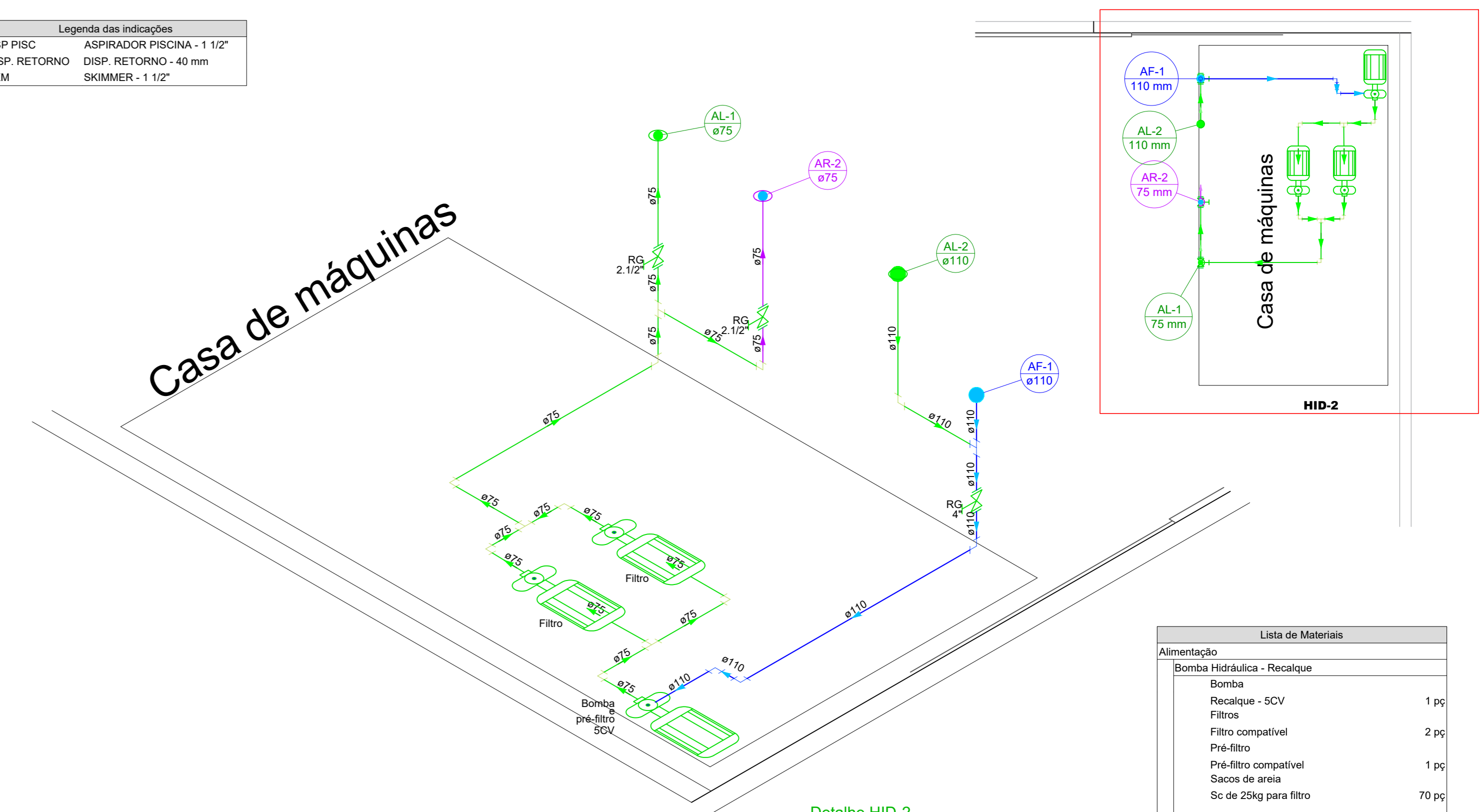
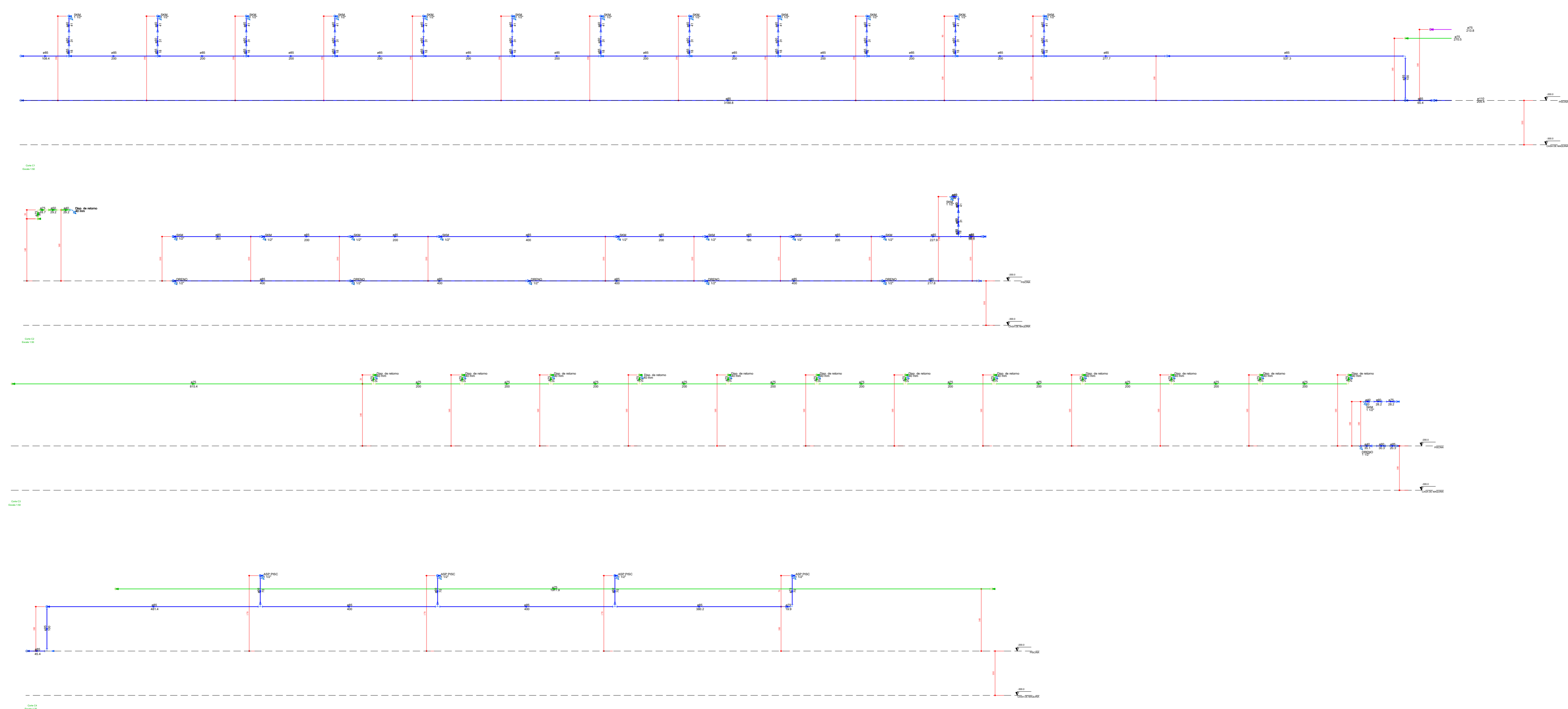


Legenda das Indicações  
 ASP PISC ASPIRADOR PISCINA - 1 1/2"  
 DISP. RETORNO DISP. RETORNO - 40 mm  
 SKM SKIMMER - 1 1/2"



Detalhe HID-2  
Escala 1:25

| Lista de Materiais                                      |        |
|---|--------|
| <b>Alimentação</b>                                      |        |
| Bomba hidráulica - Recatque                             |        |
| Recatque - SCV  | 1 pc   |
| Filtro  | 2 pc   |
| Filtro compatível                                       | 2 pc   |
| Pré-filtro  | 1 pc   |
| Pré-filtro compatível                                   | 1 pc   |
| Sacos de areia  | 70 pc  |
| Sac de 25kg para filtro                                 |        |
| <b>Motas</b>  |        |
| Registro bruto de gaveta industrial 2 1/2"              | 2 pc   |
| <b>PVC rígido soldável</b>                              |        |
| Adapt sold curto obocha-rosca p registro 75 mm - 2 1/2" | 4 pc   |
| Joelho 90° soldável 110 mm                              | 1 pc   |
| 75 mm   | 7 pc   |
| Tubos 110 mm  | 1,52 m |
| 75 mm   | 7,8 m  |
| TA 90 soldável 75 mm                                    | 3 pc   |
| União soldável 75 mm                                    | 2 pc   |
| <b>Água fria</b>  |        |
| <b>Motas</b>  |        |
| Registro bruto de gaveta industrial 4"                  | 1 pc   |
| <b>PVC rígido soldável</b>                              |        |
| Adapt sold curto obocha-rosca p registro 110 mm - 4"    | 2 pc   |
| Joelho 90° soldável 110 mm                              | 4 pc   |
| Tubos 110 mm  | 2,67 m |
| TA 90 soldável 110 mm                                   | 1 pc   |
| <b>Água fria (chocou)</b>                               |        |
| <b>PVC rígido soldável</b>                              |        |
| Tubos 75 mm   | 0,9 m  |



**PREFEITURA MUNICIPAL DE PORTO DE MOZ**

TÍTULO: CENTRO POLIESPORTIVO - HIDRO PISCINA  
 PLANTA BAIXA HIDRÁULICA DA PISCINA; CORTES EM ELEVACÃO; ISOMÉTRICO INSTALAÇÃO DA CASA DE MÁQUINA.

DATA: 06/01/2021 INDICADA  
 LOCAL: TRAV. DUQUE DE CARVAL, 238, CABANAEM, PORTO DE MOZ

PROFESSOR TÉCNICO: MATHEUS BEN-HUR COSTA SOUZA, CREA-PA 1518192939

PROJETADE: **Matheus Ben-Hur Costa Souza**  
 Engenheiro Civil  
 CREA-PA 1518192939

7/7

00