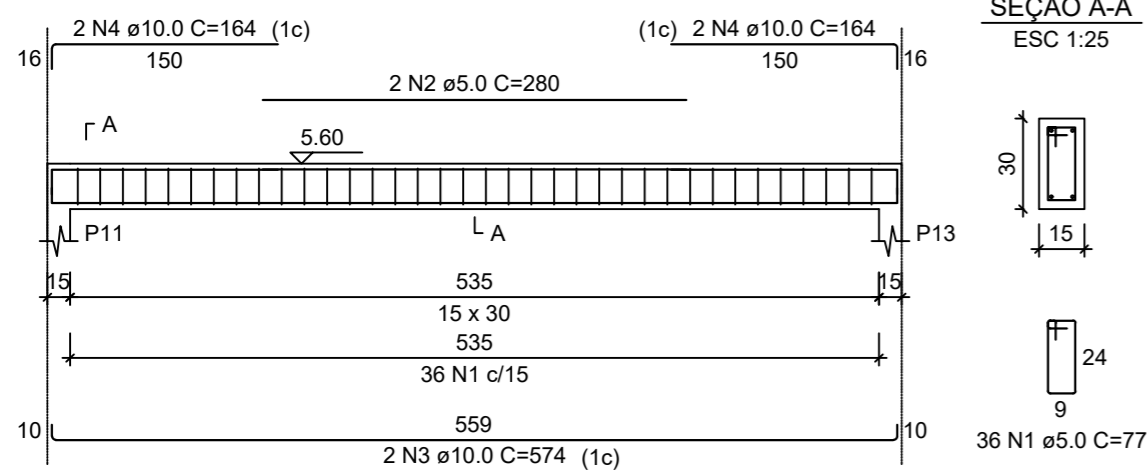


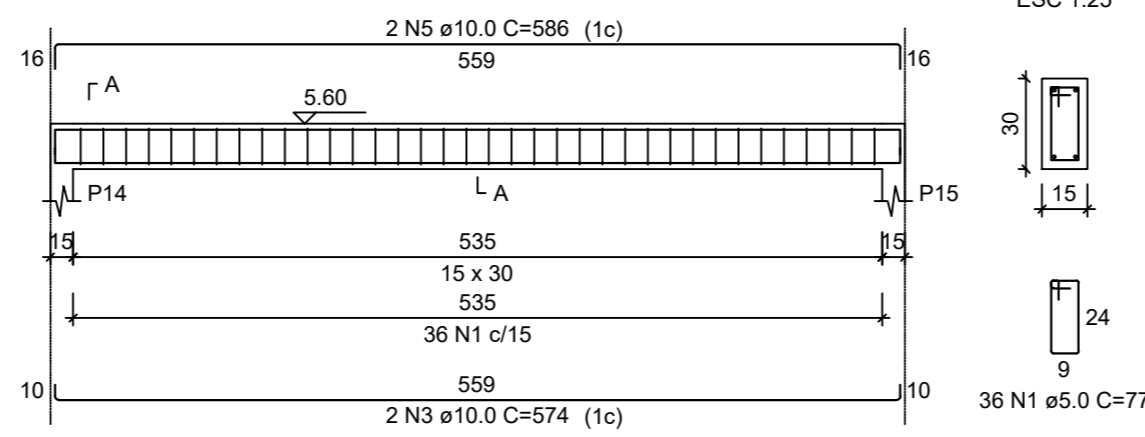
V1

ESC 1:50



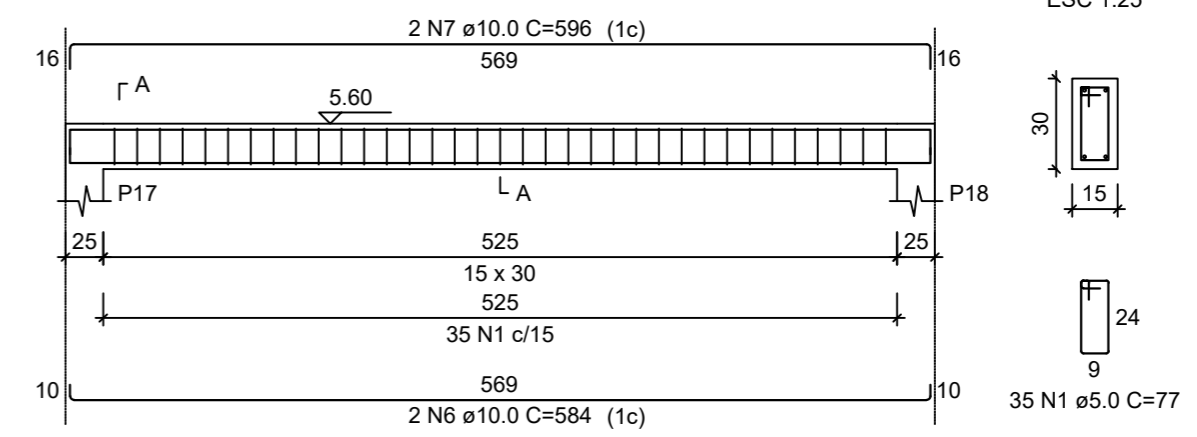
V2

ESC 1:50



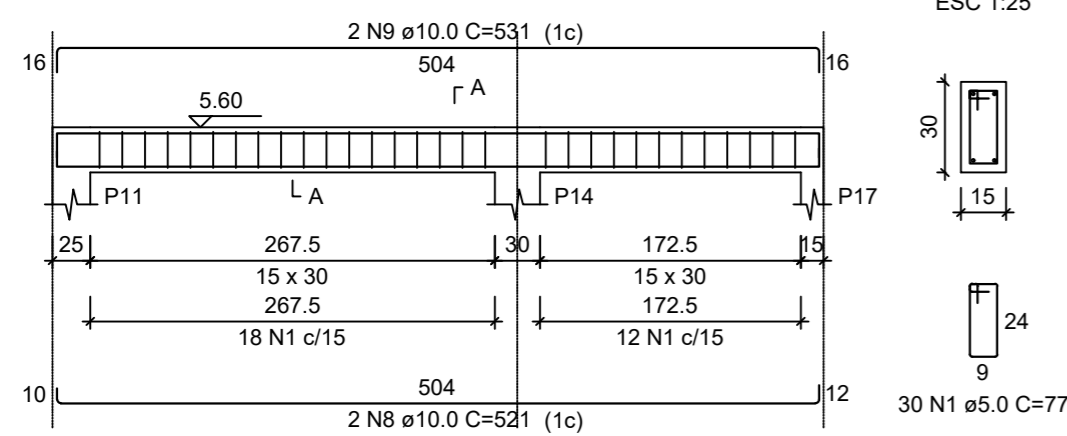
V3

ESC 1:50



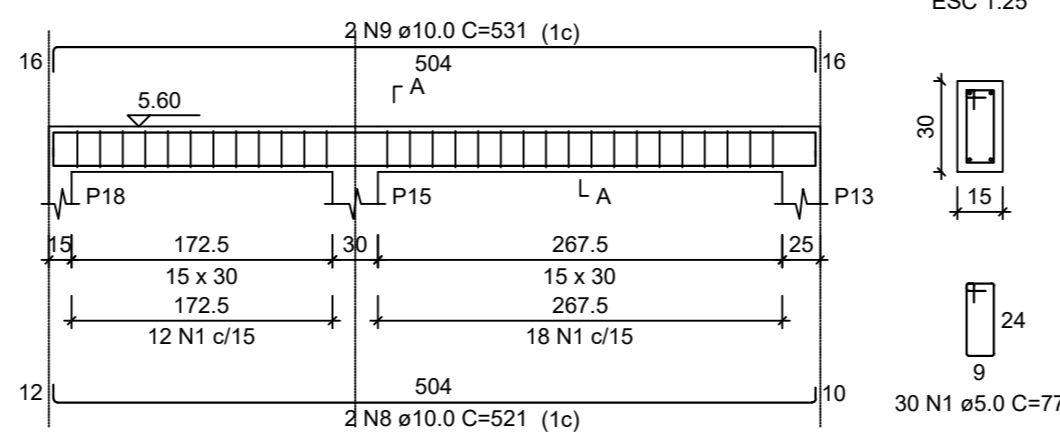
V4

ESC 1:50



V5

ESC 1:50



RELAÇÃO DO AÇO

AÇO	N	DIAM (mm)	QUANT	C.UNIT (cm)	C.TOTAL (cm)
CA60	1	5.0	167	77	12859
	2	5.0	2	280	560
CA50	3	10.0	4	574	2296
	4	10.0	4	164	656
	5	10.0	2	586	1172
	6	10.0	2	584	1168
	7	10.0	2	596	1192
	8	10.0	4	521	2084
	9	10.0	4	531	2124

RESUMO DO AÇO

AÇO	DIAM (mm)	C.TOTAL (m)	QUANT + 10% (Barras)
CA50	10.0	106.9	10
CA60	5.0	134.2	13
PESO TOTAL (kg)			
CA50	72.5		
CA60	22.8		

Volume de concreto (C-25) = 1.23 m³
Área de forma = 20.44 m²

Notas:

- Tomar medidas no local
- Medidas em centímetros
- Níveis indicados em planta são do topo dos elementos em relação ao 0,00m

Características dos materiais	
fck (MPa)	Ecs (MPa)
25	24150

Dimensão máxima do agregado = 19 mm

Observações:

Para a elaboração deste projeto foram seguidas as normas:

- NBR6118:2014 - Projeto e Estruturas de Concreto - Procedimentos
- NBR6120:2000 - Cargas Para o Cálculo de Estruturas de Edificações
- NBR6123:1990 - Forças Devidas ao Vento em Edificações
- NBR8681:2003 - Ações e Segurança nas Estruturas - Procedimento

Matheus Ben-Hur Costa Souza
Engenheiro Civil
CREA-PA 1518192939

PREFEITURA MUNICIPAL DE PORTO DE MOZ			
	TÍTULO: VESTIÁRIO CAMPO - CENTRO POLIESPORTIVO - ESTRUTURAL	FOLHA: EST 12/52	
	ASSUNTO: VIGAS COBERTURA SUPERIOR		
DATA: 03/06/2019	ESCALA: 1:50	LOCAL: TRAV. DUQUE DE CAXIAS, 330, CABANAGEM, PORTO DE MOZ	
RESPONSÁVEIS TÉCNICOS: MATHEUS BEN-HUR COSTA SOUZA, CREA-PA 1518192939 BRUNO VIANA PAMPLONA, CREA-PA 16949D			
		REVISÃO: 00	