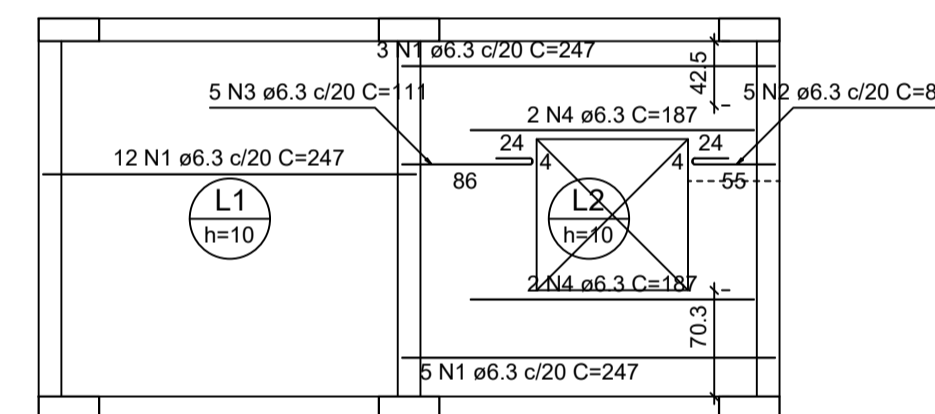
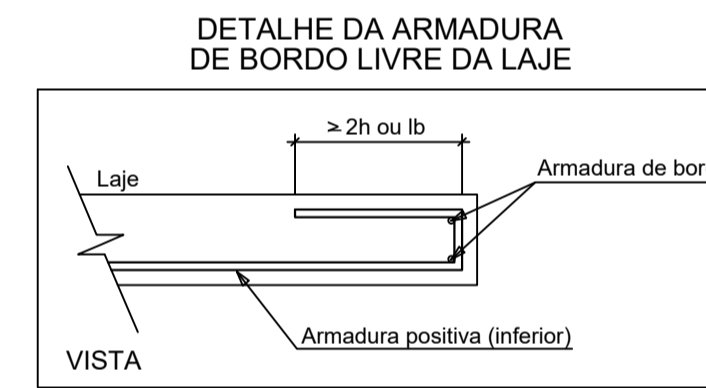


**VIGAS COBERTURA**

**Armação positiva das lajes da COBERTURA (Eixo X)**



escala 1:50



**RELAÇÃO DO AÇO**

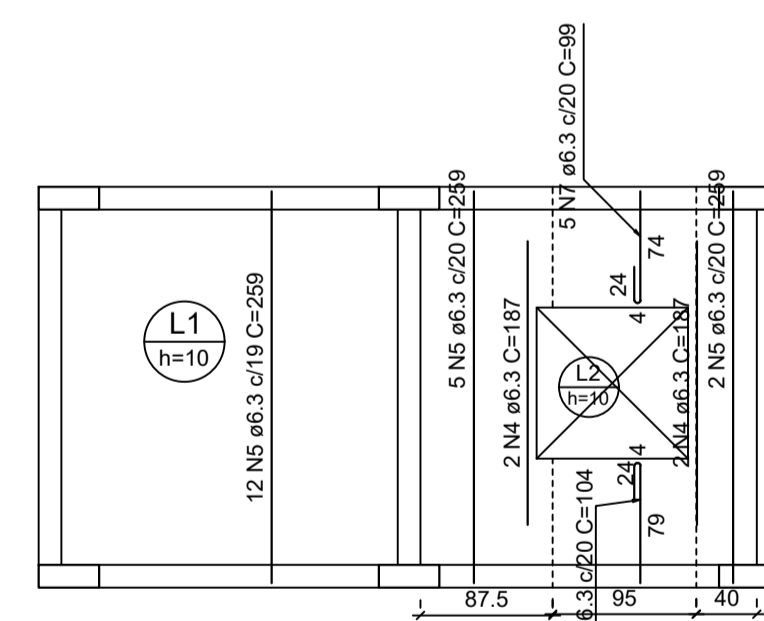
Positivos X		Positivos Y			
AÇO	N	DIAM (mm)	QUANT	C.UNIT (cm)	C.TOTAL (cm)
CA50	1	6.3	20	247	4940
	2	6.3	5	80	400
	3	6.3	5	111	555
	4	6.3	8	187	1496
	5	6.3	19	259	4921
	6	6.3	5	104	520
	7	6.3	5	99	495

**RESUMO DO AÇO**

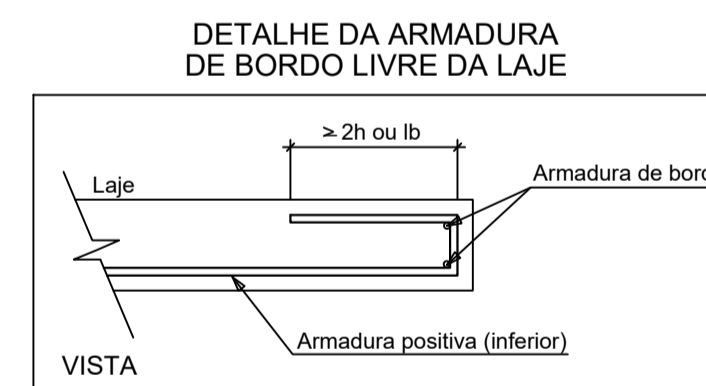
AÇO	DIAM (mm)	C.TOTAL (m)	PESO + 10% (kg)
CA50	6.3	133.3	35.9
<b>PESO TOTAL (kg)</b>			
CA50			35.9

Volume de concreto (C-25) = 0.96 m<sup>3</sup>  
Área de forma = 9.56 m<sup>2</sup>

**Armação positiva das lajes da COBERTURA (Eixo Y)**



escala 1:50



**PREFEITURA MUNICIPAL DE PORTO DE MOZ**

OBJETO: CASA DE BOMBA CENTRO POLIESPORTIVO - ESTRUTURAL

ASSUNTO: DETALHAMENTO VIGAS DE COBERTURA; DETALHAMENTO DAS LAJES DE COBERTURA

DATA: 05/01/2021 INDICADA LOCAL: TRAV. DUQUE DE CAXIAS, 330, CABANAGEM, PORTO DE MOZ

RESPONSÁVEL TÉCNICO: MATHEUS BEN-HUR COSTA SOUZA, CREA-PA 1518192939

REVISÃO: 00

EST 29/52

Mathaus Ben-Hur Costa Souza  
Engenheiro Civil  
CREA-PA 1518192939