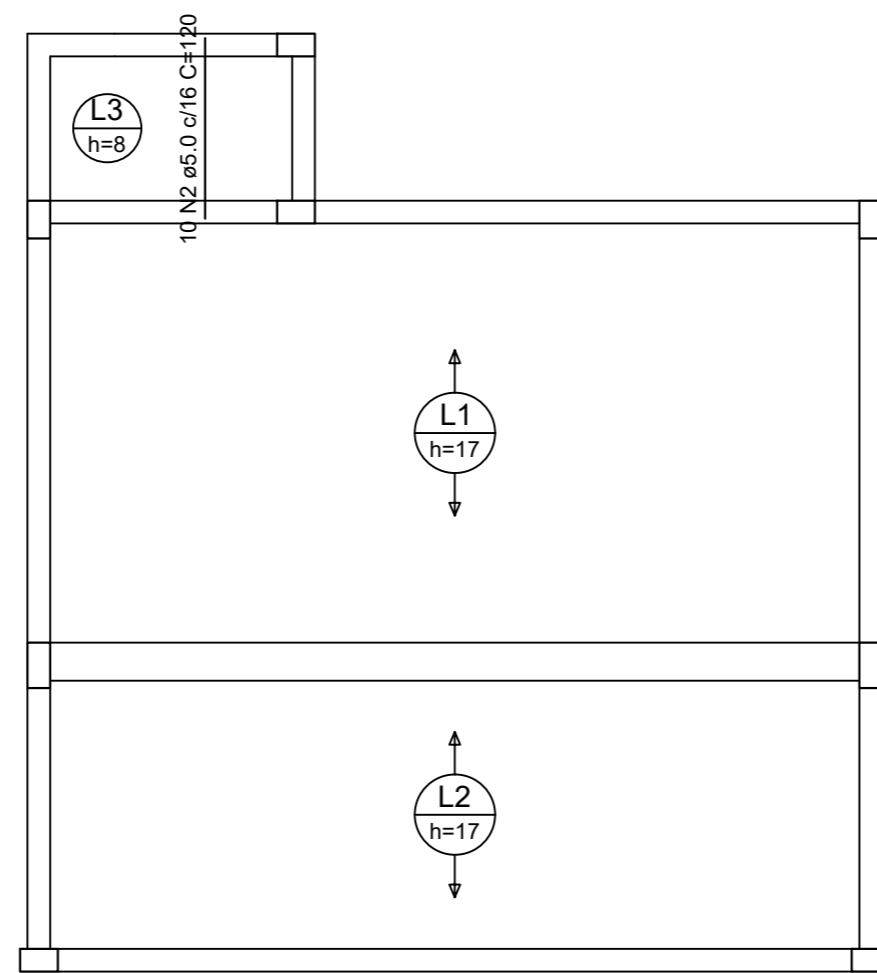


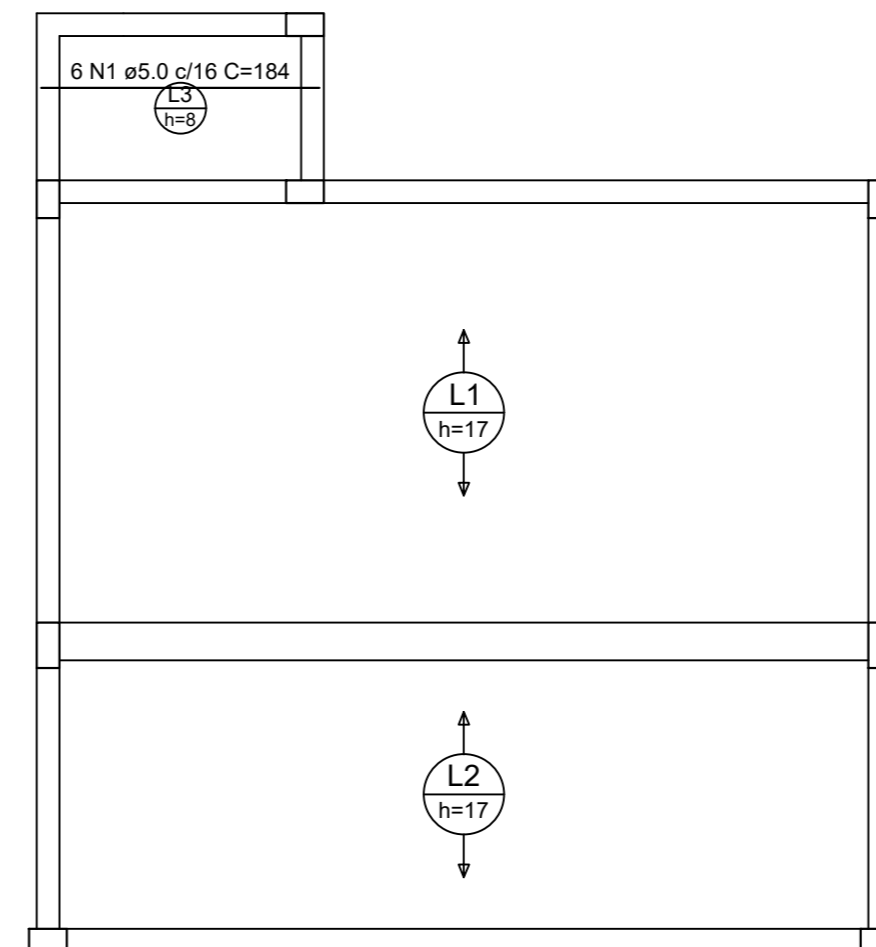
Armação positiva (Eixo X)

escala 1:50



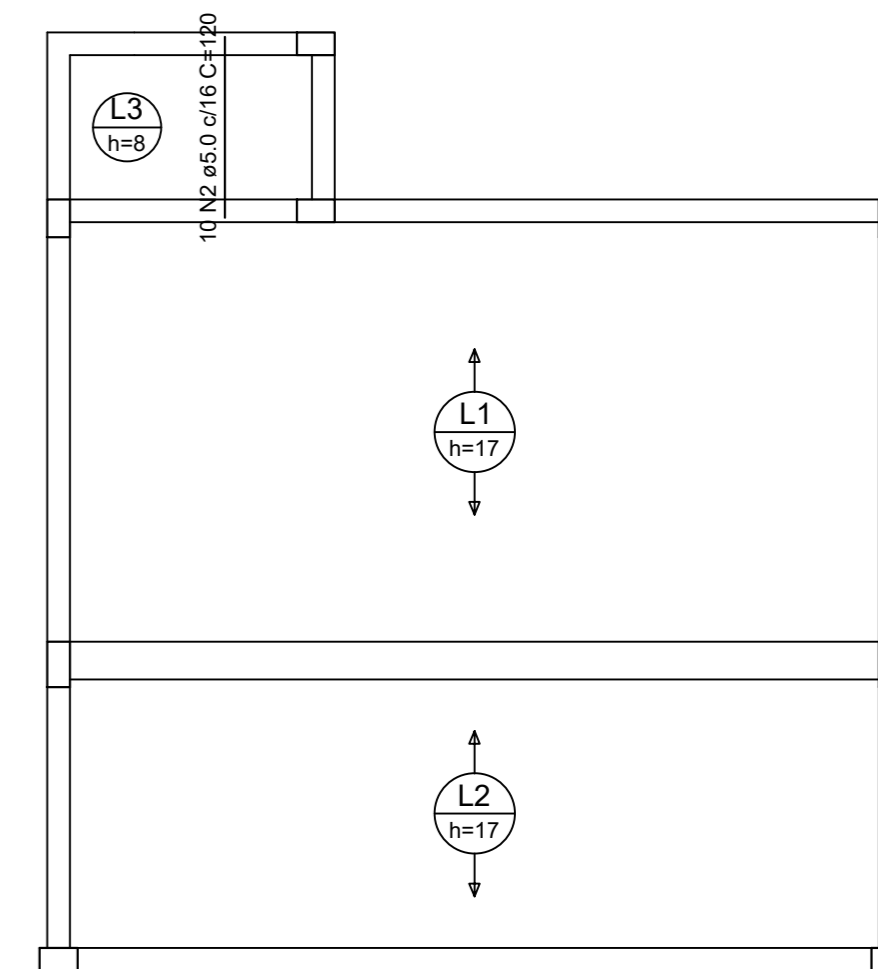
Armação positiva (Eixo Y)

escala 1:50



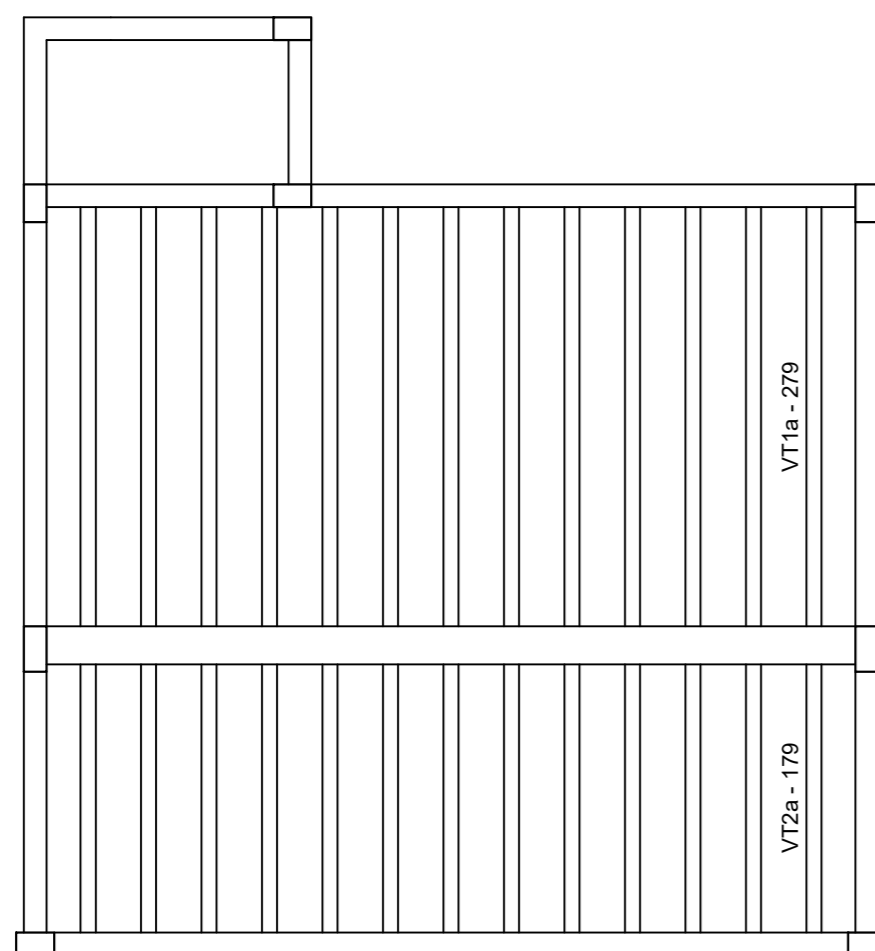
Armação negativa (Eixo X)

escala 1:50



Armação negativa (Eixo Y)

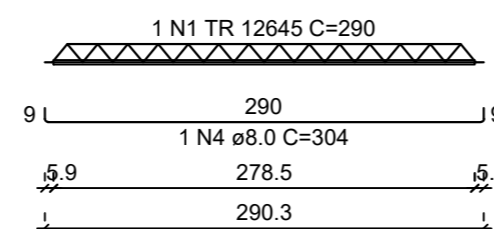
escala 1:50



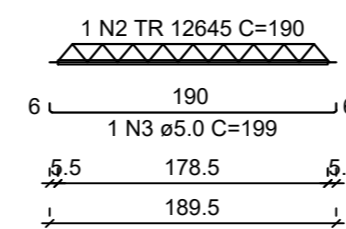
Planta de vigotas pré-moldadas

escala 1:50

VT1a (13 unidades)
(L1)
ESC 1:50



VT2a (13 unidades)
(L2)
ESC 1:50



RELAÇÃO DO AÇO

AÇO	N	DIAM (mm)	QUANT	C.UNIT (cm)	C.TOTAL (cm)
CA60	1	TR 12645	13	290	3770
	2	TR 12645	13	190	2470
CA50	3	5.0	13	199	2587
	4	8.0	13	304	3952

RESUMO DO AÇO

AÇO	DIAM (mm)	C.TOTAL (m)	QUANT + 10% (Barras)
CA50	8.0	39.5	4
CA60	5.0	25.9	3
TR 12645		62.4	-

PESO TOTAL (kg)	
CA50	17.2
CA60	65.5

Volume de concreto (C-25) = 0.00 m³
Área de forma = 0.00 m²

Notas:

- Tomar medidas no local
- Medidas em centímetros
- Níveis indicados em planta são do topo dos elementos em relação ao 0,00m

Características dos materiais	
f _{ck} (MPa)	E _{cs} (MPa)
25	24150

Dimensão máxima do agregado = 19 mm

Observações:

Para a elaboração deste projeto foram seguidas as normas:

- NBR6118:2014 - Projeto e Estruturas de Concreto - Procedimentos
- NBR6120:2000 - Cargas Para o Cálculo de Estruturas de Edificações
- NBR6123:1990 - Forças Devidas ao Vento em Edificações
- NBR8681:2003 - Ações e Segurança nas Estruturas - Procedimento

RELAÇÃO DO AÇO

Positivos X		Positivos Y			
AÇO	N	DIAM (mm)	QUANT	C.UNIT (cm)	C.TOTAL (cm)
CA60	1	5.0	12	184	2208
	2	5.0	20	120	2400

RESUMO DO AÇO

AÇO	DIAM (mm)	C.TOTAL (m)	QUANT + 10% (Barras)
CA60	5.0	46	4

Volume de concreto (C-25) = 1.89 m³
Área de forma = 1.54 m²

Matheus Ben-Hur Costa Souza
Engenheiro Civil
CREA-PA 1518192939

PREFEITURA MUNICIPAL DE PORTO DE MOZ

TÍTULO: VESTIÁRIO CAMPO - CENTRO POLIESPORTIVO - ESTRUTURAL
ASSUNTO: LAJES TÉRREO
FOLHA: EST 8/52

DATA: 03/06/2019
ESCALA: 1:50
LOCAL: TRAV. DUQUE DE CAXIAS, 330, CABANAGEM, PORTO DE MOZ

RESPONSÁVEIS TÉCNICOS:
MATHEUS BEN-HUR COSTA SOUZA, CREA-PA 1518192939
BRUNO VIANA PAMPLONA, CREA-PA 16949D

REVISÃO: 00