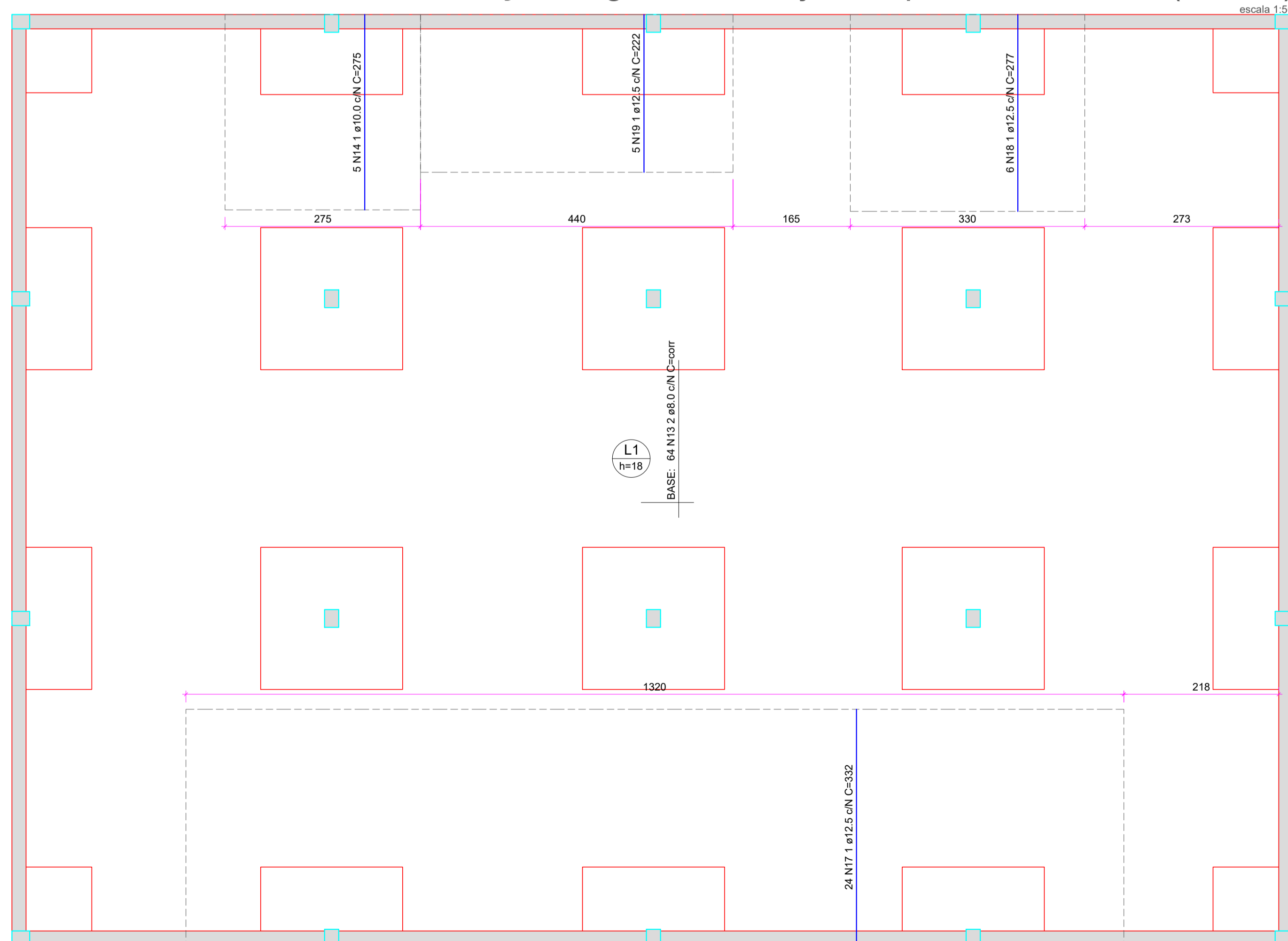
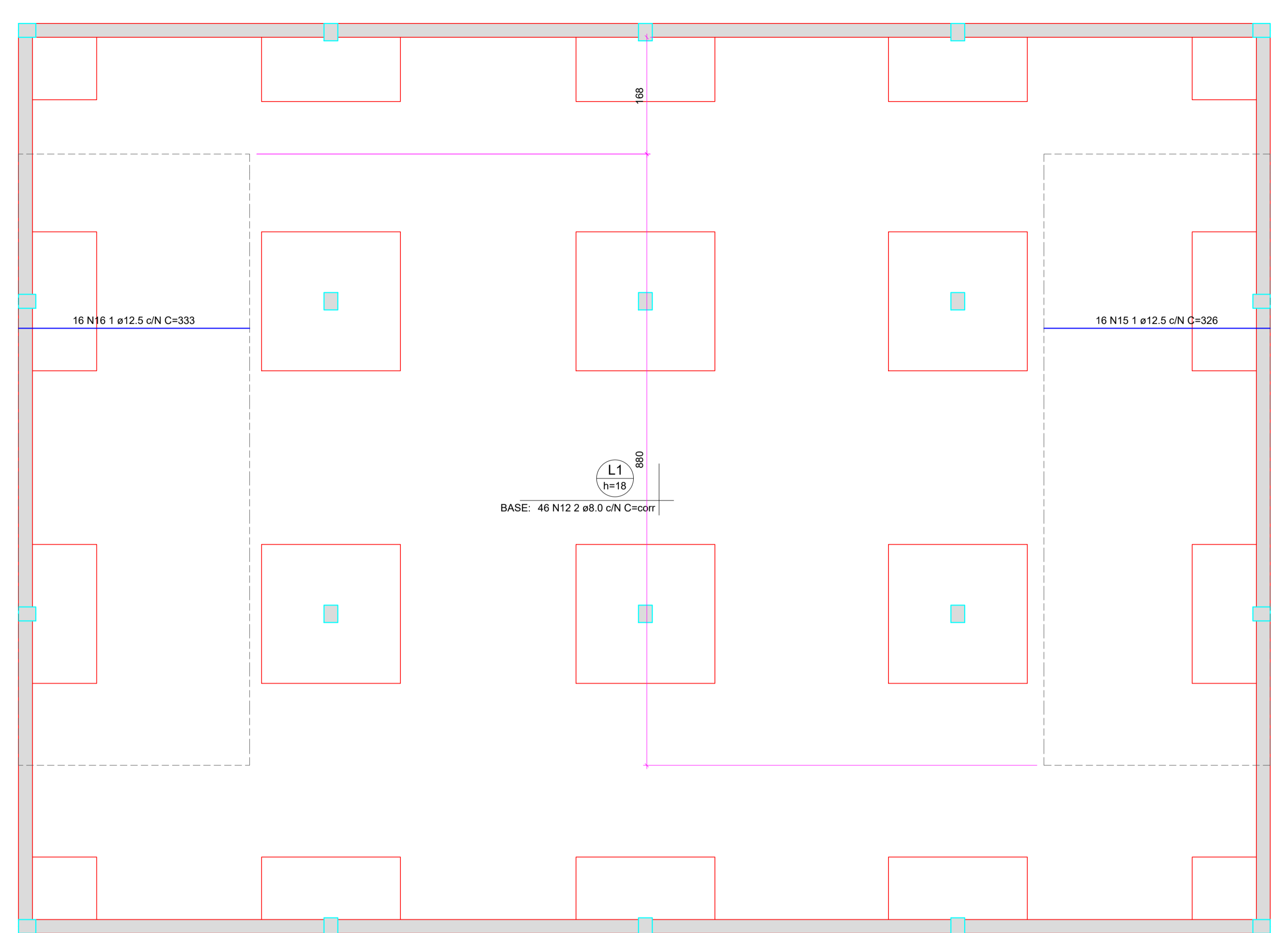


Armação negativa das lajes do pavimento LAJE (Eixo Y)



Armação positiva das lajes do pavimento LAJE (Eixo Y)



Armação positiva das lajes do pavimento LAJE (Eixo X)

Armaduras de distribuição	
Armadura	Armadura de distribuição
N3	14 N4 ø8.0 c/20 C=108
N5	13 N4 ø8.0 c/20 C=108
N3	14 N5 ø8.0 c/20 C=330
N3	14 N7 ø8.0 c/20 C=1540
N9	17 N10 ø8.0 c/20 C=1320

RELAÇÃO DO AÇO

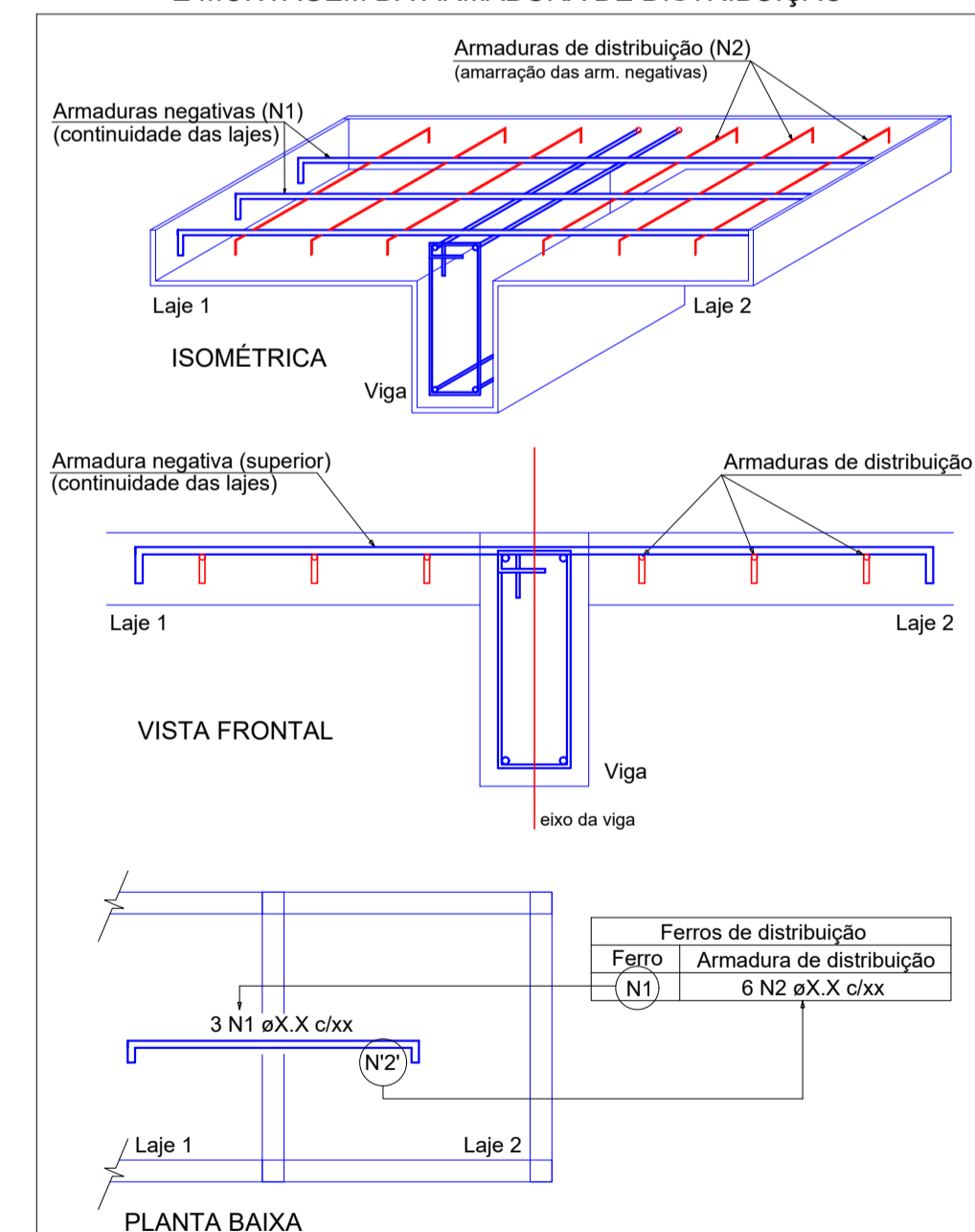
AÇO	N	DIAM (mm)	QUANT	C.UNIT (cm)	C.TOTAL (cm)	Negativos Y	
						Punção	Positivos X
CA60	1	5.0	285	45	12825		
CA50	2	6.3	26	46	1196		
	3	8.0	100	281	28100		
	4	8.0	27	108	2916		
	5	8.0	6	248	1488		
	6	8.0	14	330	4620		
	7	8.0	14	1540	21560		
	8	8.0	7	391	2737		
	9	8.0	74	336	24864		
	10	8.0	17	1320	22440		
	11	8.0	4	298	1192		
	12	8.0	46	corr	82570		
	13	8.0	64	corr	83328		
	14	10.0	5	275	1375		
	15	12.5	16	326	5216		
	16	12.5	16	333	5328		
	17	12.5	24	332	7968		
	18	12.5	6	277	1662		
	19	12.5	5	222	1110		
	20	16.0	4	208	832		
	21	16.0	4	203	812		
	22	16.0	2	230	460		
	23	16.0	2	225	450		
	24	16.0	2	213	426		
	25	16.0	2	208	416		
	26	16.0	2	210	420		
	27	16.0	2	205	410		
	28	16.0	2	213	426		
	29	16.0	2	208	416		

RESUMO DO AÇO

AÇO	DIAM (mm)	C.TOTAL (m)	PESO + 10% (kg)
CA50	6.3	12	3.2
	8.0	2758.2	1197.2
	10.0	13.8	9.3
	12.5	212.8	225.5
	16.0	50.7	88
	5.0	128.3	21.7
PESO TOTAL (kg)			
CA50		1523.2	
CA60		21.7	

Volume de concreto (C-30) = 34.45 m³
 Área de forma = 231.36 m²

DETALHE DA ARMADURA SUPERIOR DE CONTINUIDADE DA LAJE E MONTAGEM DA ARMADURA DE DISTRIBUIÇÃO



NOTA: A ARMADURA DE DISTRIBUIÇÃO DAS CONTINUIDADES DEVE SER ININTERRUPTA E COM TRASPASSE (CASO HAJA EMENDAS).

DATA	REVISÃO	ASSUNTO	APROVADO
24/11/2021	01	EMISSÃO INICIAL	MM
TÍTULO: PROJETO ESTRUTURAL		ASSUNTO: DETALHAMENTO - ARMAÇÃO POSITIVA E NEGATIVA	FOLHA: 02
DATA: 24/11/2021		ESCALA: INDICADA	
LOCAL: TV. LAURO SODRÉ, PORTO DE MOZ		RESP. PROJETO: MARCOS VIEIRA DE MENDONÇA CREA-PA 1519972300	