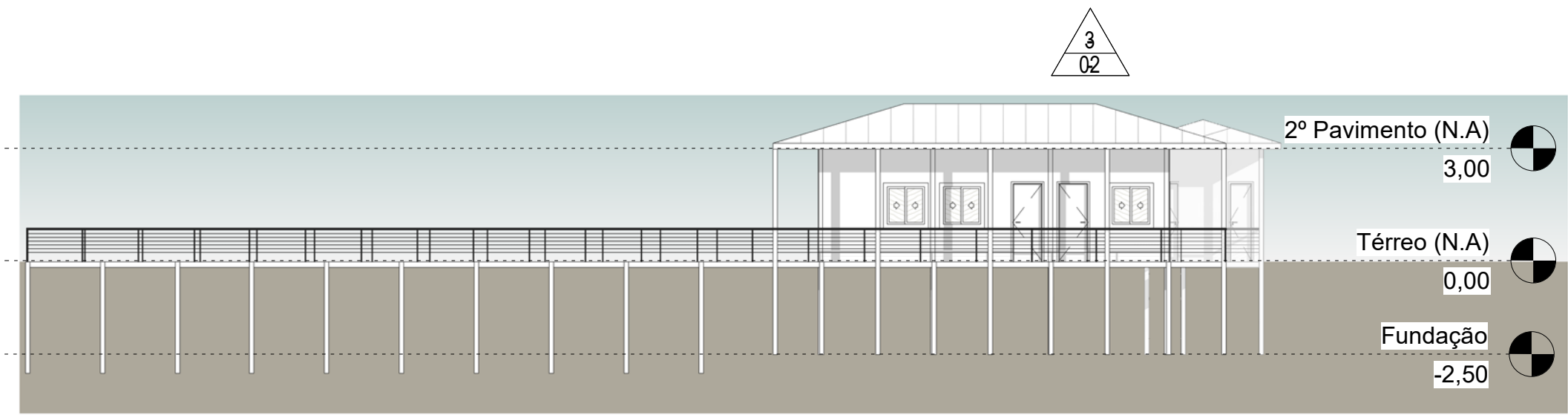


1 3D 1

2 Fundação
1 : 100



3 Elevação Sul
1 : 150

Escola de uma sala de aula em madeira, Localidade Vila Apepó		02 / 02
Prefeitura Municipal de Porto de Moz		
Eng. Paulo Azevedo do Amaral	02.06.2023	
Fundação e Vistas	Esc. Indicada	